

# ĐƯỜNG ĐI KHÓ



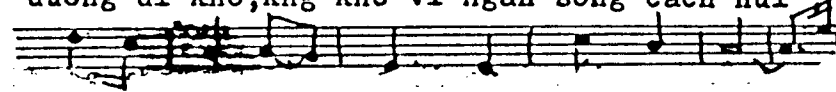
Đường đi khó, khg khó vì ngăn sông cách núi



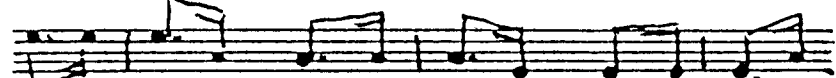
nhưng khó vì lòng ng: ngại núi e sông.



đường đi khổ, khg khó vì ngăn sông cách núi



nhưng khó vì lòng người ngại núi e sông. Anh



em ta đi đường dài còn dài còn nhiều trở ngại còn



nhiều nguy khó, anh em gian kiên gan anh em ta



đi vùng tâm vượt qua.

TƯ THẾ : - Đứng hai hàng            x x x x x x

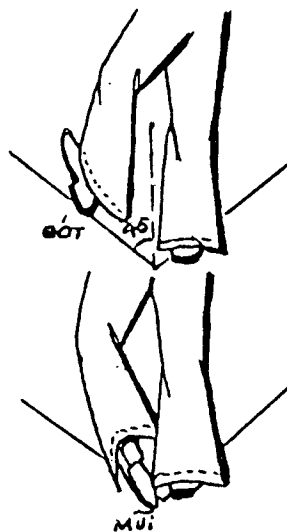
- quay mặt vào nhau.    o o o o o o

CÁCH VỮ:

Lời ca

Cử điệu

A. Đường...khg khó :Hai tay chống lên hông,



Đưa gót chân trái về phía trước mặt theo hướng  $45^\circ$  chắm đất vào chữ ĐƯỜNG, rồi rút chân trái về chắm mũi chân vào gót chân phải vào chữ KHÓ. Lại đưa gót chân trái cùng hướng chắm đất vào chữ KHÔNG, rút chân chắm mũi vào chữ KHÓ.

B. Vì ..cách núi: đổi chân phải và chắm gót vào chữ VÌ, chắm mũi chân vào chữ SÔNG. Gót vào CÁCH, mũi vào NÚI

C. Nhưng...e sông: Tất cả bước về phía tay trái 4 bước (hàng ngang)

D. Đường.. khó : Như A nhưng chân PHẢI chắm gót trước vào các chữ ĐƯỜNG, KHG chân PHẢI chắm mũi vào các chữ

E. Vì...cách núi : KHÓ, KHÓ. Đến chân trái chắm gót vào chữ VÌ, NÚI.

F. Nhưng...e sông: tất cả bước về phải phải 4 bước

G. Anh...ta đi : tất cả vổ đùi 2 cái.

H. Đường..còn dài: Vổ tay phải vào nhau 2 cái

I. Còn ... ngại : Vổ tay trái vào nhau 2 cái

K. Còn,,, khó : Vổ tay phải vào nhau, tay trái vào nhau 2 cái

L. Kiên..v. qua : quàng tay phải vào nhau xoay 1 vòng theo KDH trở về vị trí và tiếp tục lại từ đầu.